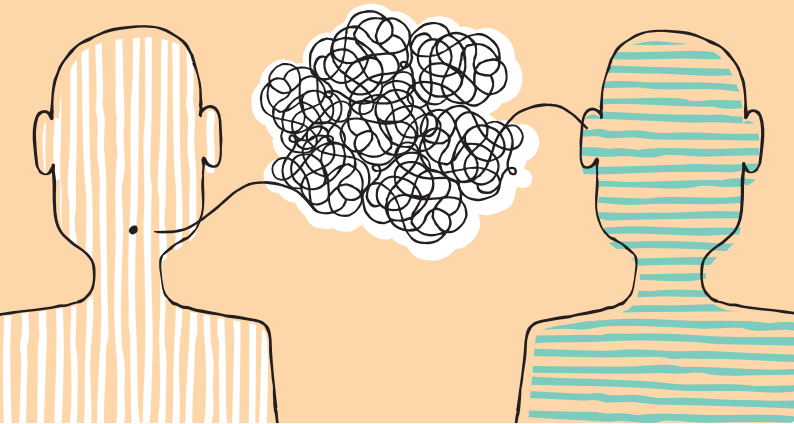




Jetzt verstehe ich, warum Du mich nicht verstehst!

Persönlichkeitsprofile als Hilfe sich selbst und andere besser zu verstehen

3. Mai 2024



Jetzt verstehe ich, warum Du mich nicht verstehst! Persönlichkeitsprofile als Hilfe sich selbst und andere besser zu verstehen

Menschen sind verschieden und nehmen die Welt unterschiedlich wahr; manche sind von der Tendenz her eher introvertiert, andere extravertiert. Es gibt Menschen, die gerne strukturiert arbeiten, während andere dies offen und prozessorientiert tun; Menschen, die eher rational oder aber emotional entscheiden; Menschen, die eher praktisch oder theoretisch an eine Sache herangehen.

Auch im ehrenamtlichen Engagement treffen unterschiedliche Charaktere, Herangehensweisen und Vorlieben aufeinander. Auf den ersten Blick stellt dies Konfliktpotenzial dar. Mit dem Verständnis und Wissen über unterschiedliche Persönlichkeitsprofile erfahren wir jedoch, dass diese Unterschiede sich ergänzen und bereichern können und so zu Erfolg bei der gemeinsamen Arbeit führen. In diesem Kurs lernen Sie eigene Präferenzen einzuschätzen und finden erste Ansätze wie diese im **Zusammentun** zu einem guten Miteinander führen.

3. Mai 2024



PRÄSENZKURS

Termin | Ort

Freitag, 3. Mai 2024

10.00 – 17.00 Uhr

Hotel Römer

Schankstraße 2

66663 Merzig

Anmeldung

Bischöfliches Generalvikariat
Team Engagemententwicklung
Mustorstraße 2, 54290 Trier
Telefon 06 51 | 71 05 - 566
ehrenamt@bistum-trier.de

Kursleitung

Joachim Kleer | Fachgruppe Organisationsberatung im Bischöflichen Generalvikariat Trier

Anmeldeschluss

19. April 2024

mitfühlen, mitdenken, mitreden, mitgestalten
– mitten unter den Menschen

www.bistum-trier.de/ehrenamt



Bischöfliches Generalvikariat

Team Engagemententwicklung

Mustorstraße 2 | 54290 Trier

Telefon 06 51 | 71 05-566

ehrenamt@bistum-trier.de



BISTUM
TRIER